

La parola romana

Sparanzasse: distendersi, sedersi nella maniera più comoda, in completo rilassamento, in posa magari non corretta ma di massimo agio. Con probabilità derivato da "Papa", inteso come simbolo di autorità temporale: "stare come un Papa".

Da ricordare

L'Associazione Roma Sotterranea organizza un ciclo di conferenze dedicate all'archeologia. Il primo appuntamento di quest'anno ci sarà sabato al Cinema Trevi, vicolo del Puttarello 25: si parlerà del Colosseo. Ingresso libero fino a esaurimento posti.

All'Università

Oggi alle 16.30 presso la Piazza Telematica dell'università di Roma3 vengono inaugurate le postazioni multimediali per studenti con disabilità visiva. L'iniziativa è inserita nel progetto nazionale dei Leo Club Italiani "Uni Leo 4 Light".

Lavori in corso

Sino al prossimo 21 marzo, cantiere sulla corsia preferenziale di via Tiburtina, da piazzale Valerio Massimo al ponte di Portonaccio. I bus delle linee C3, 71, 120Ex (linea festiva), 163, 443, 448, 490, 491, 492, 495, 545, 649 e n2 modificheranno il percorso.

Stop dei mezzi pubblici (9,30-13,30) e due manifestazioni: Ztl aperte

Venerdì nero: sciopero e cortei

di Franco Pasqualetti

Un venerdì nero. E un sabato che non promette niente di buono. Oggi la città si ferma per il blocco dei trasporti. Domani scende in piazza la Sinistra. Per il blocco Mobilità, dalle 9,30 alle 13,30 sono a rischio i trasporti pubblici: niente bus, tram, metrò e ferrovie concesse (Roma-Lido, Roma-Viterbo, Roma-Giardineti). Tutto finito? Magari. In concomitanza all'astensione degli autoferrotramvieri e sono previsti in mattinata due cortei, organizzati dalle sigle sindacali.

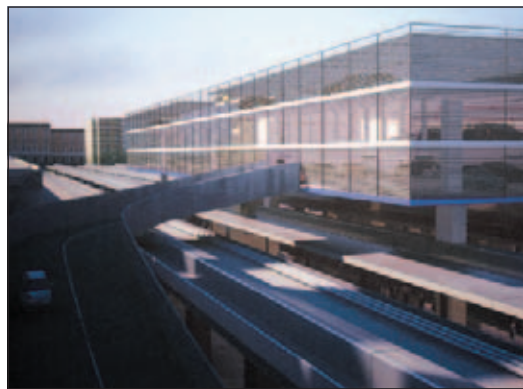
Il primo serpentone umano, indetto dalla Cgil, partirà alle 9 da piazzale Flaminio per concludersi poi con un comizio verso le 13 in piazza Mazzini, sotto la sede della Rai. L'altra manifestazione, promossa invece dai Cobas, par-

tirà alle 9,30 da piazza della Repubblica per raggiungere alle 14,30 il ministero della Pubblica Istruzione in viale Trastevere. Previsioni? Traffico in tilt. Per questo motivo il Campidoglio ha deciso di tenere aperti i varchi elettronici delle Ztl del Centro e di Trastevere.

L'invito da parte dei vigili è di evitare, almeno nelle fasce orarie del mattino, l'utilizzo dell'auto. Ma i disagi non finiranno al tramonto di oggi. Domani è prevista la manifestazione, per le Regionali, della sinistra a piazza del Popolo. Dal-

le 13 alle 20 circa, saranno chiuse al transito, oltre che la stessa piazza e le vie che vi accedono, le rampe di viale Gabriele D'Annunzio. Già dalle 12 e fino alle 21, saranno limitati i percorsi delle linee 117 e 119 e deviati quelli di 590 e 110 Open.

Termini, via ai lavori per il parking sopra i binari



Una piastra di acciaio e calcestruzzo sospesa sopra i binari della stazione Termini (Foto Toiati): un modo per ottenere 1.400 posti auto e 180 posti moto su tre piani e risolvere così, almeno in parte, il traffico della zona attorno al principale snodo ferroviario della Capitale. Preparenti e partiti ieri i lavori per il primo parcheggio sopraelevato d'Europa costruito sui binari.



SOS SICUREZZA

Rapporto Consap Commissariati ridotti all'osso

Area metropolitana Record di abitanti per agente

di Valeria Arnaldi

Un agente ogni 3.000 abitanti a Tivoli, uno ogni 2.400 a Frascati, uno ogni 2.000 a Genzano. Sono proporzioni vertiginose, ben lontane dalla media europea di un agente ogni 500 abitanti, quelle che rendono conto dei "record" dei Commissariati dei Castelli Romani, documentati dai segretari provinciali della Consap Roma, Francesco Paolo Russo e Giulio Incoronato, nella campagna *Reportage Sicurezza*. «L'area dei Castelli - dicono Russo e Incoronato - che peraltro è in continua espansione, risulta presidiata da commissariati ridotti all'osso. In provincia, controllo del territorio e ordine pubblico dipendono in via esclusiva dal personale del commissariato. Le difficoltà attuali sono inevitabilmente percepite dai cittadini». Lievemente migliore ma comunque critica la situazione a Velletri - un agente ogni 1.085 abitanti - Albano - uno ogni 1.000 - e Colleferro, uno ogni 1.500. «Ad accrescere il disagio - concludono i segretari provinciali Consap Roma - il frequente impiego del personale per l'ordine pubblico nella Capitale». (ass)

Monti e Celio scendono in piazza: «No all'apertura di nuovi locali»

I rioni Monti e Celio si mobilitano. Contro il caos notturno e, in particolare, per dire "no" alla liberalizzazione delle licenze per pub, ristoranti e locali nelle due zone a ridosso dal Centro storico (lunedì in Consiglio comunale ci sarà la votazione della delibera che potrebbe «permettere il rilascio indiscriminato di nuove concessioni», si legge in uno dei tanti volantini appesi per le strade all'ombra del Colosseo). Oggi è prevista, in piazza Madonna dei Monti, una manifestazione: «Se passasse questo regolamento Monti e Celio - prosegue il manifesto - sarebbero terra di conquista e in poco tempo diverrebbero peggio di Trastevere o S. Lorenzo. Monti è uno dei 100 rioni più belli d'Italia: va tutelato». Oggi saranno in molti i residenti che faranno sentire la propria voce in piazza (F.Pas.)

Criticità segnalate dagli studenti. Slitta il distributore di condom al Keplero

Provincia, on line la lista delle scuole degradate

di Lorena Loiacono

Prosegue il dibattito polemico sull'installazione del distributore di condom nel liceo Keplero: «L'iniziativa è slittata alla prossima settimana - dice il preside Antonio Panaccione - per avviare il progetto anche nella succursale, vicino Corviale». Ad appoggiare l'iniziativa anche il Codacons che però aggiunge: «La salute degli studenti va tutelata risolvendo i veri problemi: primo fra tutti il



fumo». Intanto tra edilizia scolastica e prevenzione, vengono alla ribalta i problemi degli studenti romani e la Pro-

Lo scientifico Keplero: tra una settimana arrivano i condom

vincia risponde con il "Pronto scuola". Partirà ad aprile il progetto ideato per fronteggiare i problemi di manutenzione delle scuole superiori di Roma e provincia: i rappresentanti degli studenti potranno comunicare on line con Palazzo Valentini, tramite una password riservata, e segnalare eventuali criticità. «In questo modo - spiega il presidente della Provincia, Nicola Zingaretti - potremo fare una graduatoria dei lavori prioritari». (ass)

ESSEMME STORE.COM CATALOGO COMPLETO ED OFFERTE DISPONIBILI SUL NOSTRO SITO ONLINE **WWW.ESSEMMESTORE.COM**

PUNTO VENDITA VIA CAMILLA, 35 - 00181 ROMA ADIACENTE FERMATA FURIO CAMILLO **TELEFONO: 06 786120** info@essemme.com Tel Rivenditori: 06 78382747

 <p>€ 269,90</p> <p>NETBOOK MSI WIND U100-1005IT PLUS CPU ATOM N280 1.66 GHz - MONITOR TFT 10,0" 1GB RAM - 160GB HARD DISK WIFI 300Mbps - WEBCAM INTEGRATA SO MICROSOFT WINDOWS XP HOME</p>	 <p>€ 49,90</p> <p>FOTOCAMERA DIGITALE EASYPX V512 5 MEGAPIXEL - FINO A 12 INTERPOLATI ZOOM 8x - DISPLAY 2,4" TFT VARIE COLORAZIONI DISPONIBILI</p>	 <p>€ 347,90</p> <p>NETBOOK SONY VAIO W12J1E/W CPU ATOM N280 1.66 GHz - MONITOR TFT 10,1" 1GB RAM - 250GB HARD DISK WIFI 300Mbps - WEBCAM INTEGRATA SO MICROSOFT WINDOWS STARTER</p>	 <p>€ 76,90</p> <p>CYBERSCAN VISION SCANNER PER NEGATIVI E DIAPOSITIVE CON SCHERMO LCD E CARD READER</p>	 <p>€ 74,90</p> <p>EASY SCAN SCANNER DIGITALE PORTATILE DISPLAY LCD - MICROS D ALIMENTATO A BATTERIE</p>	 <p>€ 179,90</p> <p>VIDEOCAMERA DIGITALE SCHERMO TOUCHSCREEN REGISTRA IN FULL HD 1920x1080P - ZOOM 20X USCITA HDMI - BATTERIA RICARICABILE AL LITIO</p>
--	---	--	---	--	---